



Durchschnittliche Tägliche KFZ-Verkehrsstärken DTV 2005/2006 Bremen-Nord

Referat 52

Grundlagen der Integrativen Verkehrsplanung
und Wirtschaftsverkehr

Juni 2007

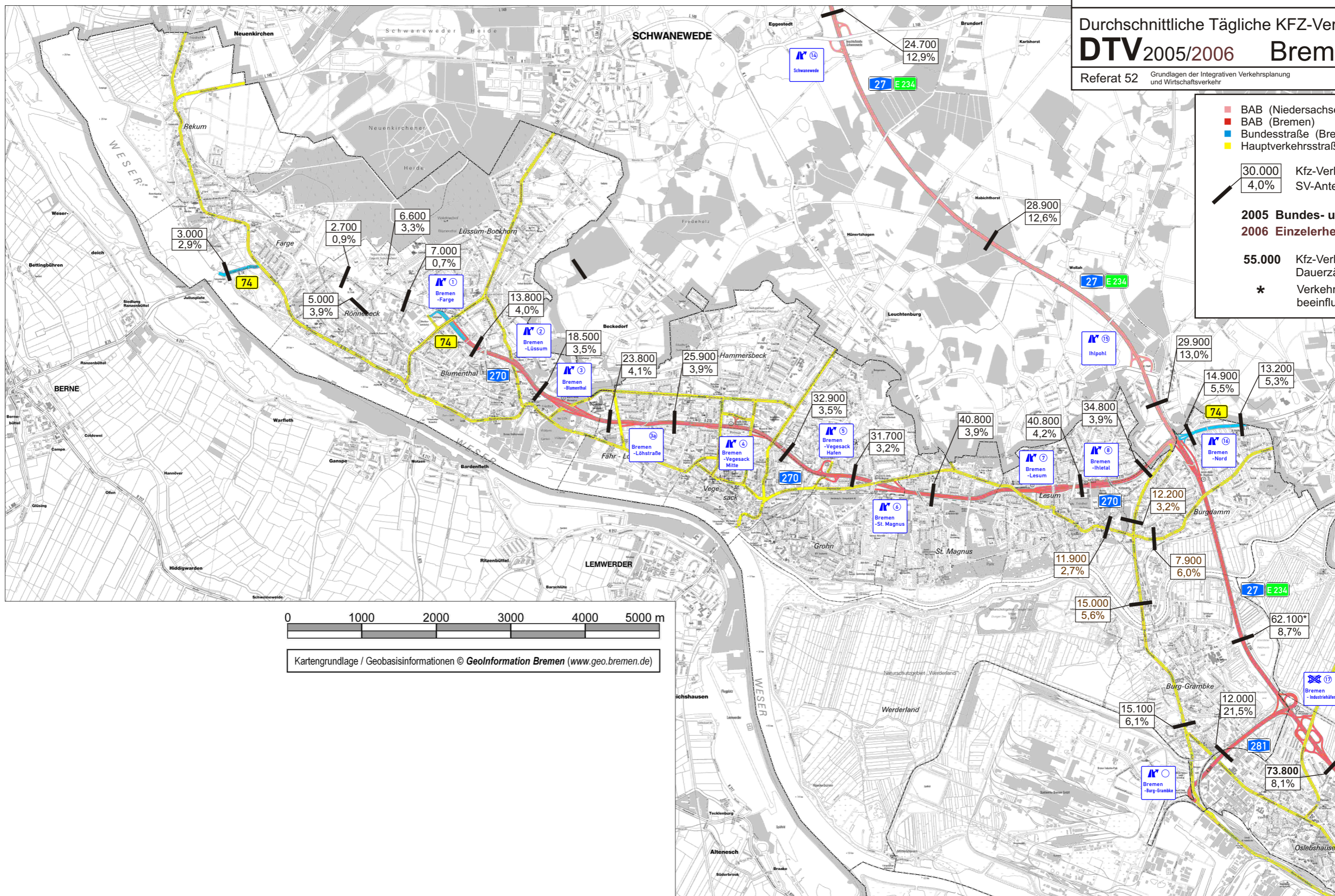
- BAB (Niedersachsen)
- BAB (Bremen)
- Bundesstraße (Bremen)
- Hauptverkehrsstraße (Bremen)

30.000 Kfz-Verkehr (Kfz/24h)
4,0% SV-Anteil

2005 Bundes- und Stadtzählung
2006 Einzelerhebungen

55.000 Kfz-Verkehr aus
Dauerzählstellen

* Verkehr von Baustellen
beeinflusst



Kartengrundlage / Geobasisinformationen © GeoInformation Bremen (www.geo.bremen.de)