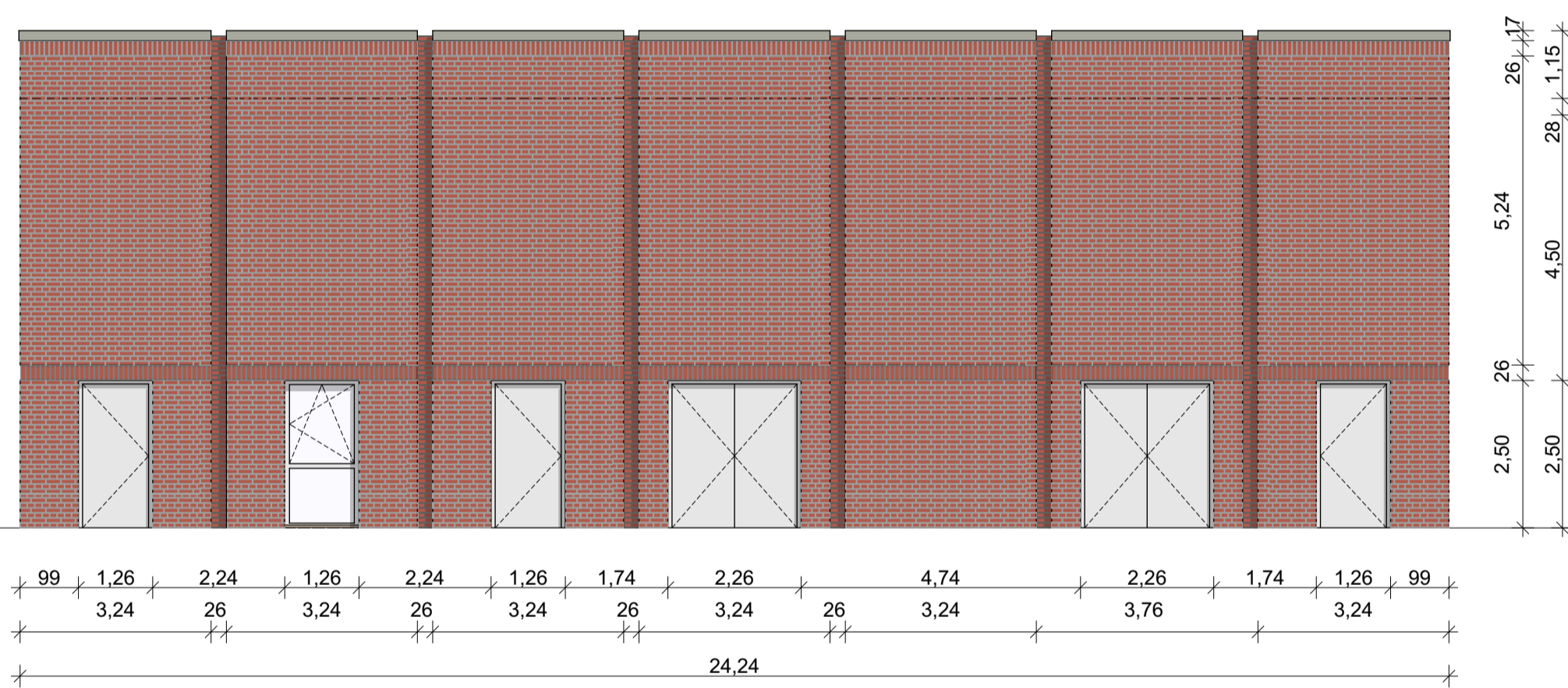
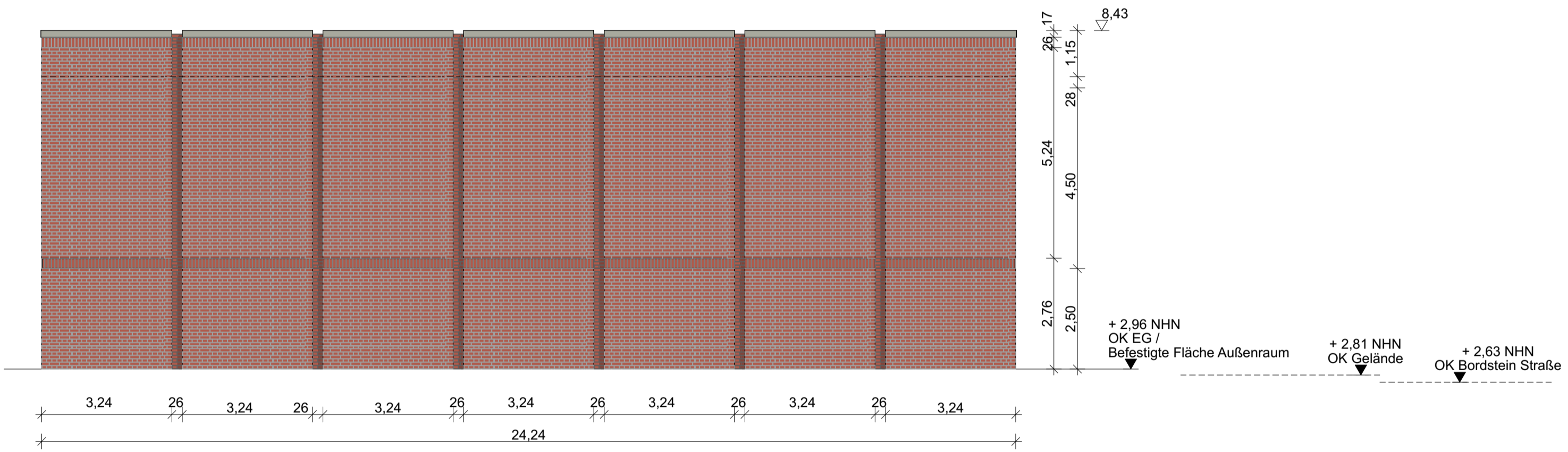


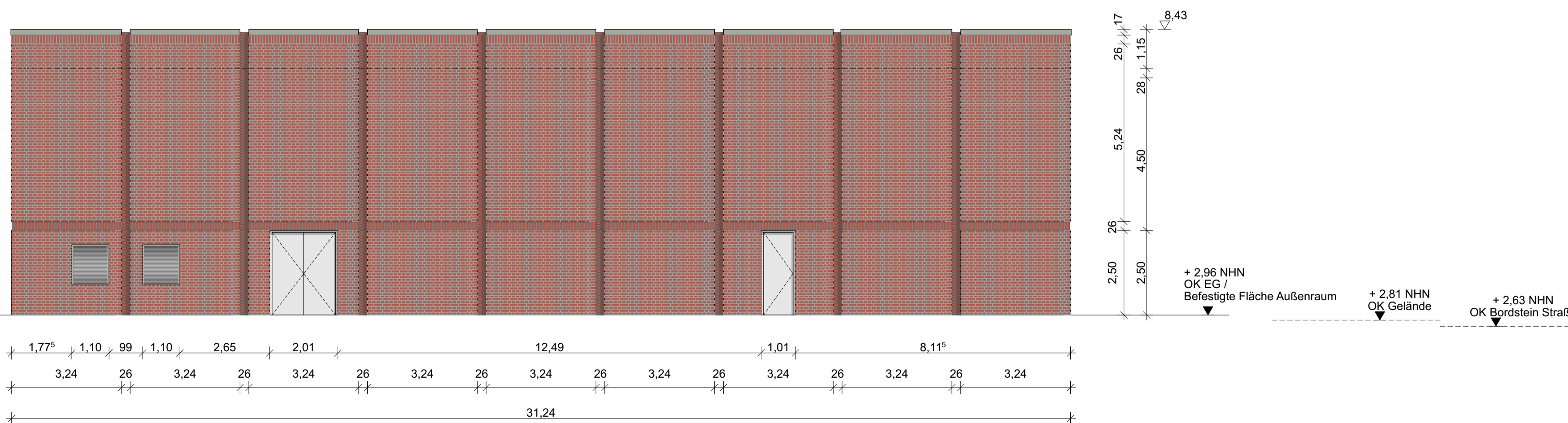
Ansicht Süd 1:100



Ansicht West 1:100



Ansicht Ost 1:100



Ansicht Nord 1:100

ARCHITEKTEN PLANUNGSARGE :
 Planungsgruppe Gesting I Knipping Schulze Pampus Architekten
 FACHPLANER
 Planungsgruppe SCHULZE PAMPUS
 Gesting Knipping ARCHITEKTEN BDA
 Baumwollbörse 107
 Wachstraße 17-24
 28195 Bremen
 Tel. 0421 / 439 44-0
 Fax. 0421 / 439 44-10
 plg@bremen@planungsguppe.com
 http://www.planungsgruppe.com
 Oberstraße 14
 28195 Bremen
 Tel. 0421 / 41 50 24
 Fax. 0421 / 41 34 71
 info@schulze-pampus.de
 http://www.schulze-pampus.de

wesernetz
 Ein Unternehmen von swb

Projekt:
 wesernetz Bremen GmbH Genehmigungsplanung
 Blockstation Kuhgrabenweg Ansichten

IND	DATUM	ÄNDERUNG	NAME	DATUM	MASSTAB
			JD	26.10.2020	1:100
				634_BA_02	
				Din A 1 841x594mm	
			AUFTRAGSNUMMER		
			ZEICHNUNGSNUMMER		
			WN 4001 502		ANSICHTEN