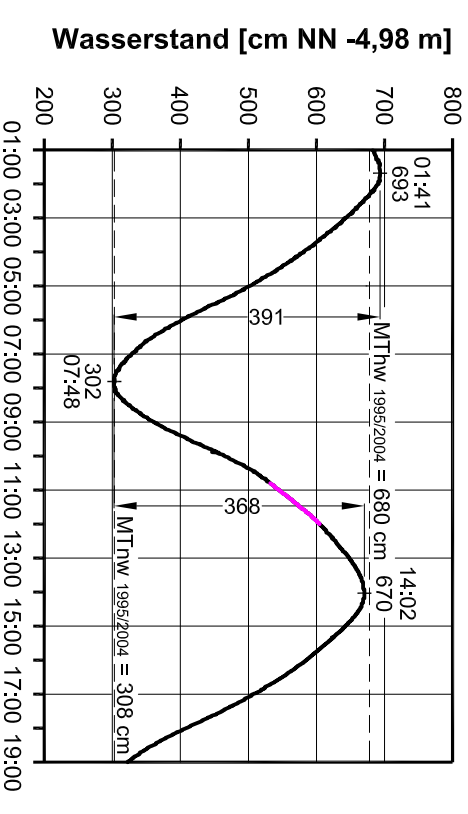
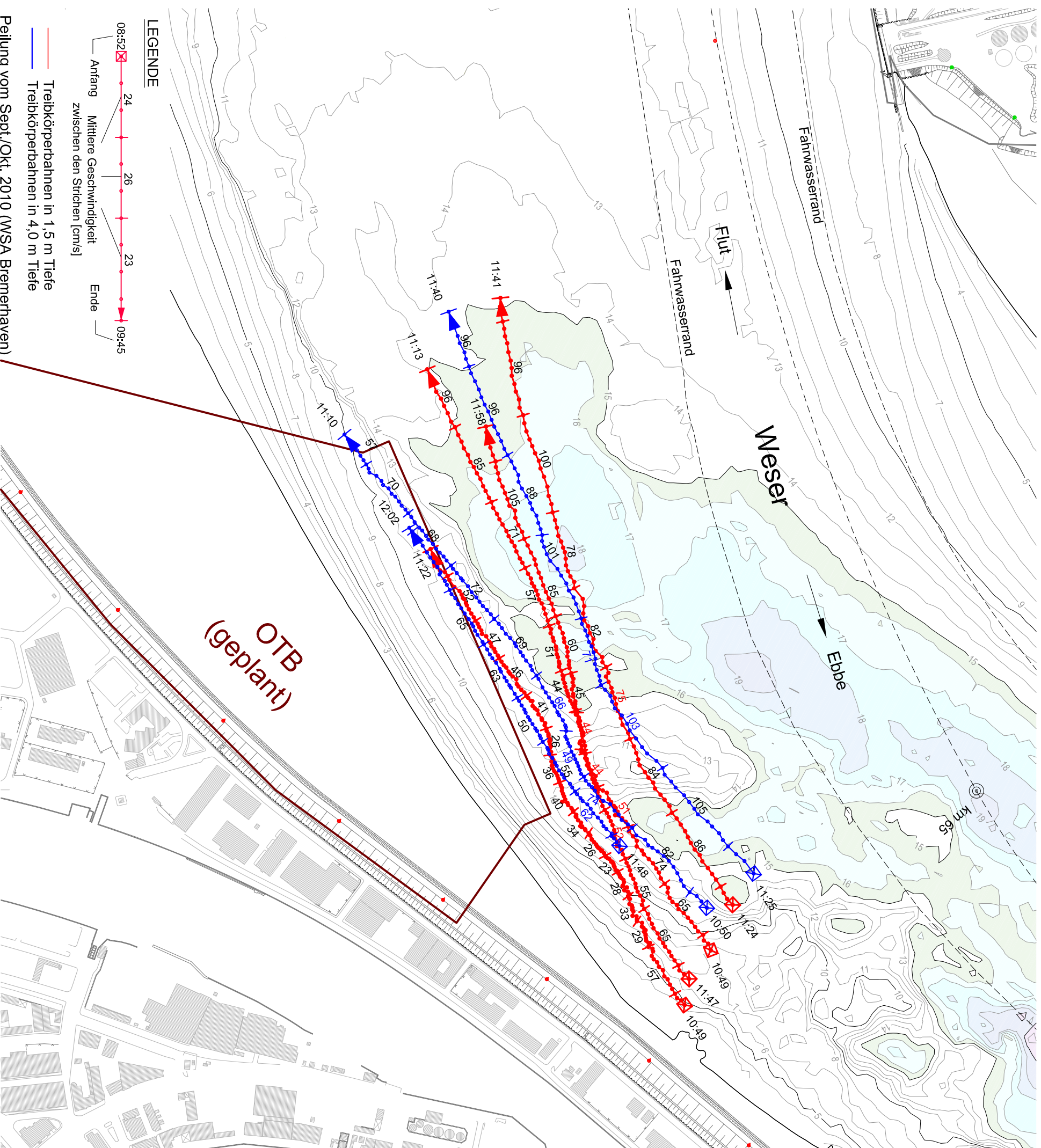
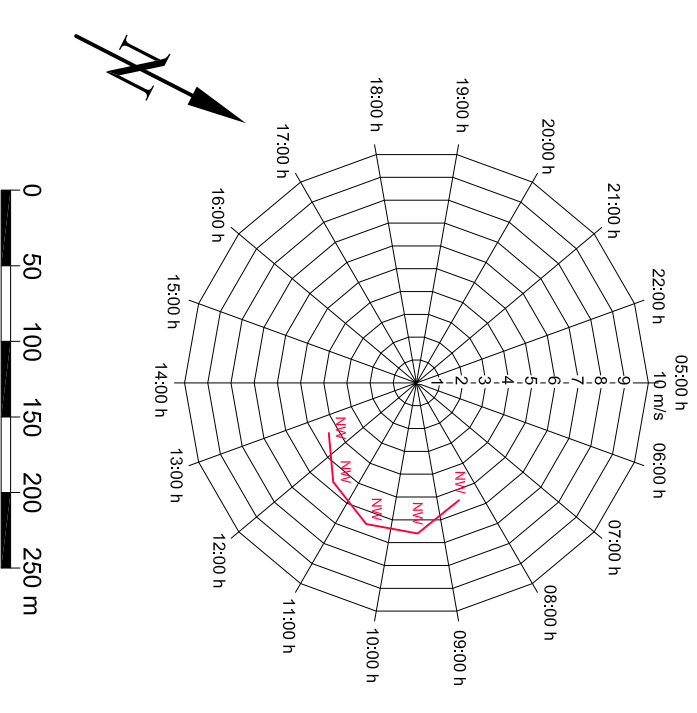


Strömungen im Bereich des OTB Treibkörpermessungen am 01.06.2011



Mitteleuropäische Sommerzeit (MESZ)
Tidekurve am Pegel Bremerhaven Alter Leuchtturm
Oberwasser am Pegel Iritschede: 148 m³/s

Windrichtung und -geschwindigkeit



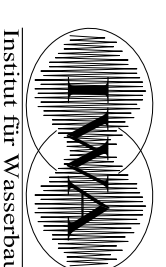
LEGENDE

08:52 24 26 23 09:45

— Anfang
Mittlere Geschwindigkeit
zwischen den Strichen [cm/s]
— Ende

— Treibkörperbahnen in 1,5 m Tiefe
— Treibkörperbahnen in 4,0 m Tiefe

Peilung vom Sept./Okt. 2010 (WSA Bremerhaven)



Institut für Wasserbau
Neustadtwall 30
28199 Bremen

Institut für Wasserbau
Neustadtwall 30
28199 Bremen
Tel: 0421-5905 2313
Fax: 0421-5905 2382
e-mail: wabau@hs-bremen.de