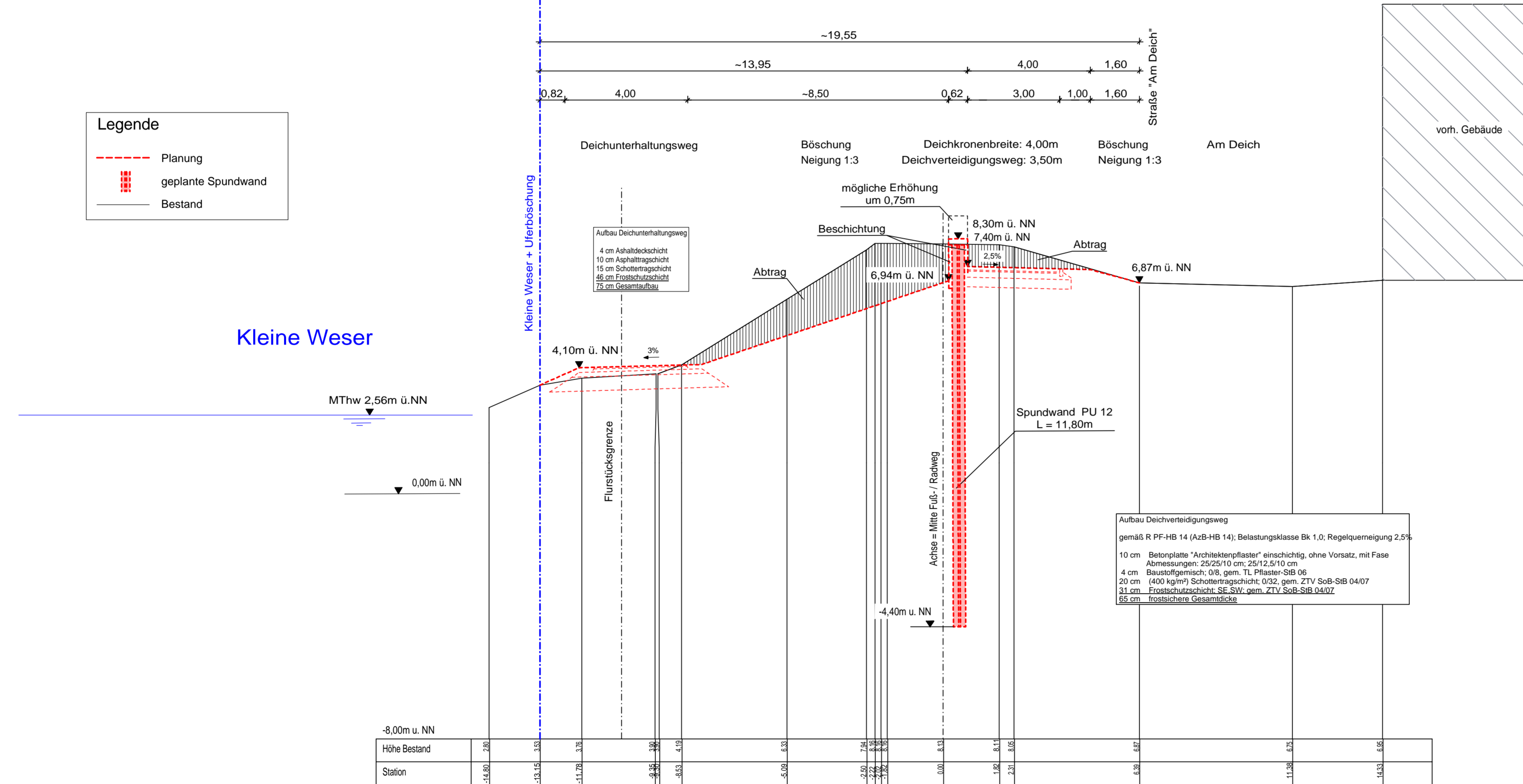


Schnitt B-B - AB2 - RV

Station 15+451,546

Legende	
	Planung
	geplante Spundwand
	Bestand

Kleine Weser



INDEX	DATUM	GEZ.	ÄNDERUNG
a	03.02.2016	Wollmer	Stationierungsanpassung

BAUVORHABEN:
**GENERALPLAN KÜSTENSCHUTZ
 STADTSTRECKE MACHBARKEITSSTUDIE**

PLANINHALT:
**Technischer Querschnitt Schnitt B-B-AB2-RV
 Bürgermeister-Smidt-Brücke bis Wilhelm-Kaisen-Brücke**

0711-14-008	LPH 2	1: 100	Nov. 2015	Wr	GM Blatt 2	a
PROJ.-NR.:	PHASE:	MASZSTAB:	DATUM:	GEZ.:	PLAN-NR.:	INDEX:



BAUHERR:
Bremischen Deichverband am linken Weserufer
 Wartumer Heerstraße 125
 28197 Bremen
 Fon +49.421.33.30.60
 Fax +49.421.33.30.629

PLANVERFASSER:
WES
 Landschaftsarchitektur
 Jarrestraße 80
 22303 Homburg
 Fon +49.40.27841-0
 Fax +49.40.2706668
 homburg@es-ia.de



Grontmij GmbH
 Postfach 34 70 17
 28339 Bremen
 Friedrich-Mißler-Straße 42
 28211 Bremen
 Telefon +49 421 2032-6
 Telefax +49 421 2032-747

FACHPLANER:

PLANVERFASSER: Grontmij	FREIGABE PLANVERFASSER:	FREIGABE BAUHERR:
-----------------------------------	-------------------------	-------------------