

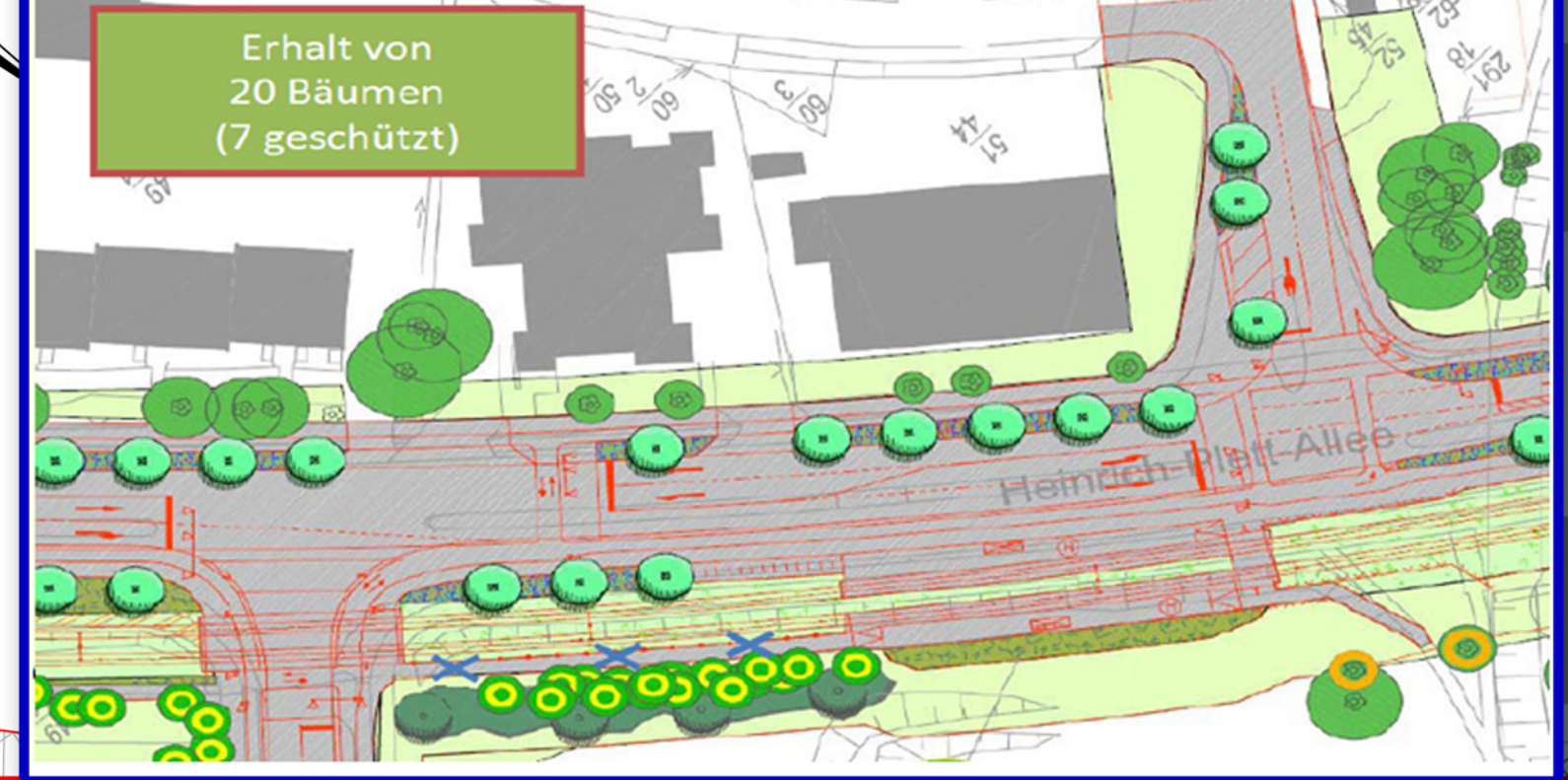
### Verlegung des Fußweges im Bereich H.-Plett-Allee

Erhalt von 25 Bäumen  
(7 geschützt)



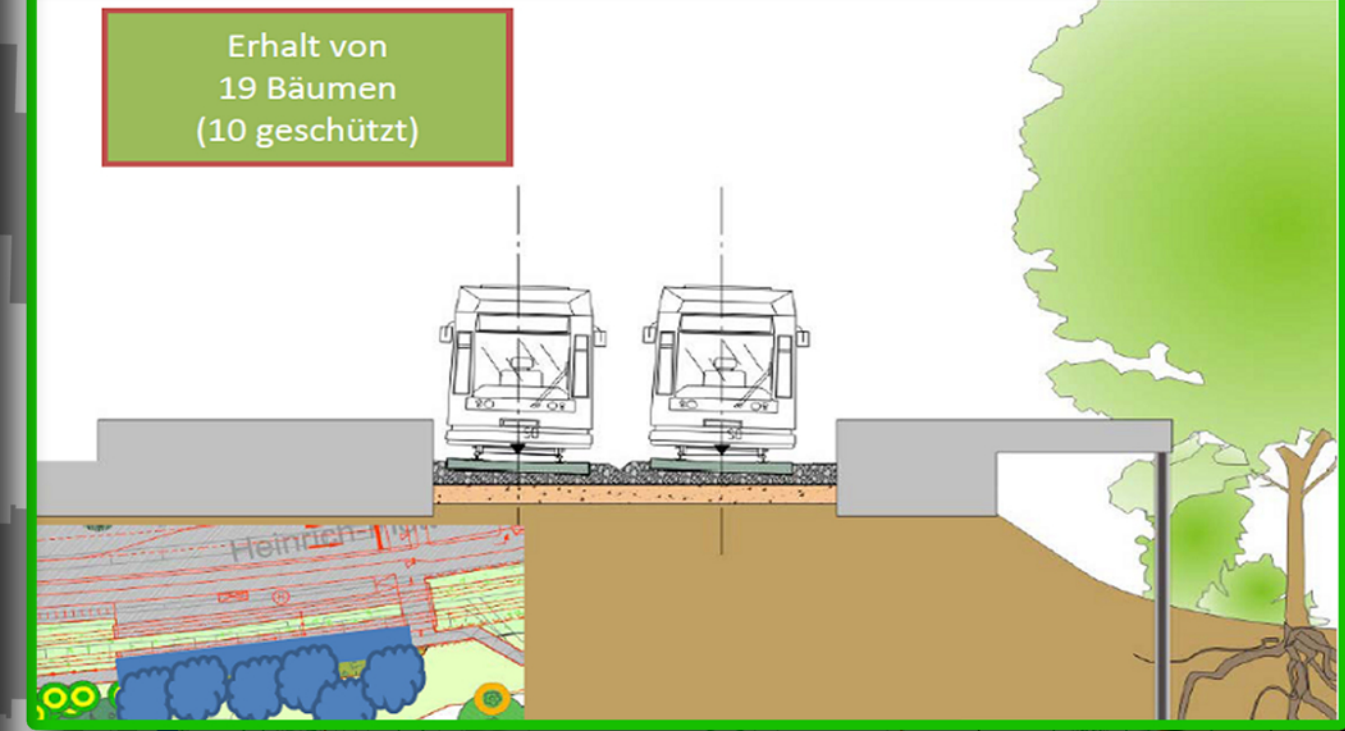
### Entfall der doppelten Erschließung der Hs Delfter Straße

Erhalt von 20 Bäumen  
(7 geschützt)



### Wurzelbrücke einseitig für Hst. Delfter Straße (HPA)

Erhalt von 19 Bäumen  
(10 geschützt)



BW 158  
Rohrdurchlass DN 1000  
Mittelschuchtinger Fleet  
Länge zwischen den  
Geländern ca. 34m  
Bauwerk bleibt unverändert

durchsteigbares Gelände von  
Station 1+931 bis Station 1+978  
lichter Abstand zur  
Gleisachse: 1,775 m



## Delfter Straße

Anschluss an  
vorhandenen Weg  
herstellen

Grenze Baufeld

Anschluss an  
Bestand

Neue Lage